



GAMME DERMATOLOGIQUE POUR CHIENS ET CHATS

PYODERMITE / MALASSEZIA

DERMATITE ATOPIQUE

SOINS

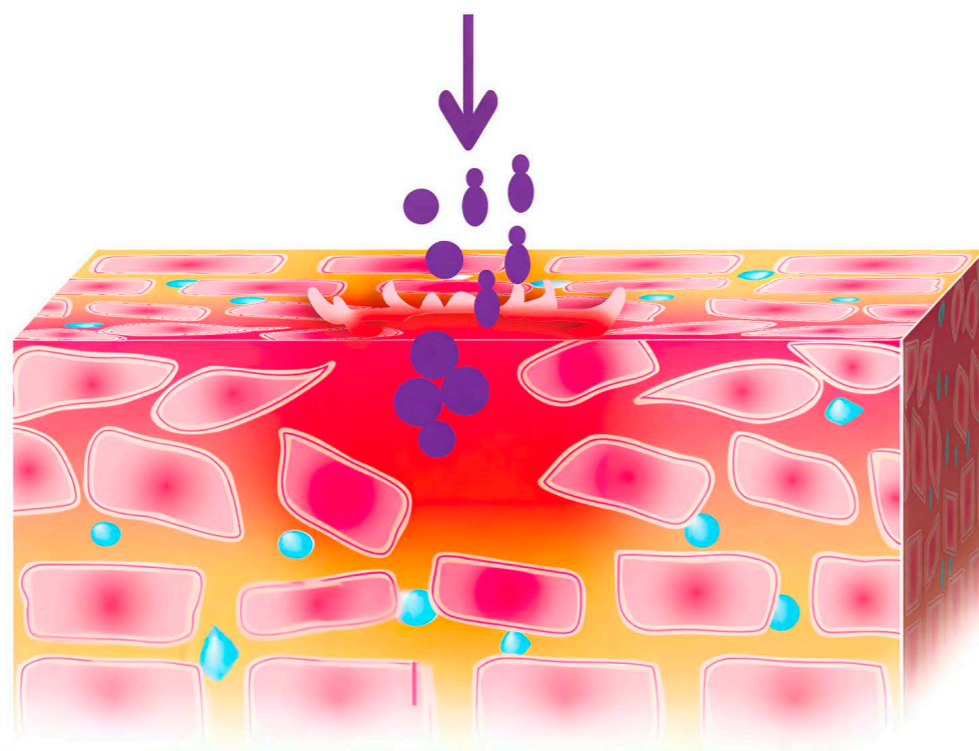



Médecine vétérinaire - notre passion

ufamed AG, Kornfeldstrasse 2, 6210 Sursee, Tel. +41 58 434 46 00, bestellung@ufamed.ch, www.ufamed.ch

PYODERMITE MALASSEZIA

Bactéries, levures



Couche cornée
(stratum corneum)
de l'épiderme



Les pyodermites et les infections cutanées à *Malassezia* sont souvent dues à un dysfonctionnement de la barrière épidermique, en particulier du *stratum corneum*. Les allergies, les parasites, un système immunitaire affaibli, des facteurs génétiques, etc. peuvent être à l'origine d'un dysfonctionnement de la barrière cutanée. La stabilité mécanique de la couche cornée est perturbée, ce qui augmente la perte d'eau trans-épidermique et facilite ainsi la colonisation de germes pathogènes sur et dans la peau. Démangeaisons, rougeurs, mauvaises odeurs et zones sensibles sont des symptômes qui peuvent apparaître. Outre la prévention des allergènes et le traitement médicamenteux, les produits désinfectants et les produits de soins soulagent la peau agressée.

OBJECTIF :

RÉTABLISSEMENT DE LA BARRIÈRE CUTANÉE SAINNE ET DE L'ÉQUILIBRE MICROBIEN



Numéro de biocide
CHZN 7716 Utiliser les produits
biocides avec précaution. Avant toute
utilisation, lire l'étiquette et
les informations sur le produit

PYOSKIN® WIPES

- Lingettes désinfectantes humides¹ avec 3% de chlorhexidine
- Effet bactéricide et levuricide en 1 minute (EN 1656 et 1657)
- En pur coton
- La glycérine et l'allantoïne pour hydrater les peaux irritées ou asséchées

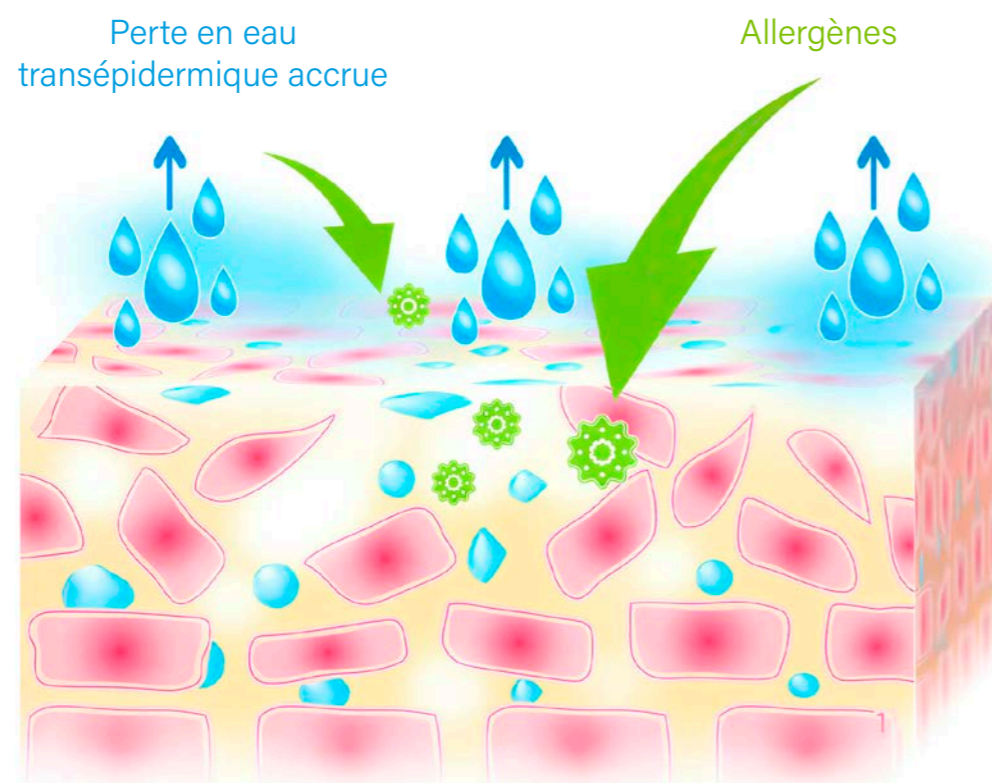


SANOCYN^{FORTE} SPOT GEL

- Gel épais à base d'acide hypochloreux
- À appliquer sur les plaies nettoyées et sous les pansements
- Favorise un environnement stérile
- Élimine les croûtes indésirables
- Adhère longtemps



DERMATITE ATOPIQUE



Couche cornée
(stratum corneum)
de l'épiderme

Cellule cutanée Couche lipidique Eau

La dermatite atopique, une affection cutanée inflammatoire chronique, se manifeste souvent sous forme de fortes démangeaisons, de rougeurs et de perte de poils. Elle touche principalement les pattes, le visage, le ventre et, chez les chiens, surtout les oreilles. Elle est déclenchée par des allergènes environnementaux et/ou alimentaires, mais une composante génétique peut également jouer un rôle. L'augmentation de la perte d'eau transépidermique due à la perturbation de la barrière cutanée entraîne notamment une sécheresse et des démangeaisons cutanées. La barrière cutanée est donc primordiale afin d'éviter le développement d'infections par des germes pathogènes.

OBJECTIF :

RENFORCEMENT DE LA BARRIÈRE CUTANÉE, APAISEMENT ET HYDRATATION DE LA PEAU IRRITÉE



SENSIDERM® SHAMPOING



- Shampoing sans parfum
- Technologie Skin Barrier Protect™
- Hydratation et apaisement rapides de la peau
- Renforcement et réparation de la barrière cutanée sur le long terme
- Idéal en association avec le spray Sensiderm®



SENSIDERM® SPRAY



- Spray sans parfum
- Technologie Skin Barrier Protect™
- Hydratation et apaisement rapides de la peau
- Renforcement et réparation de la barrière cutanée sur le long terme
- Idéal pour les peaux sèches, même après l'application d'antiseptiques



SENSIDERM® BALM

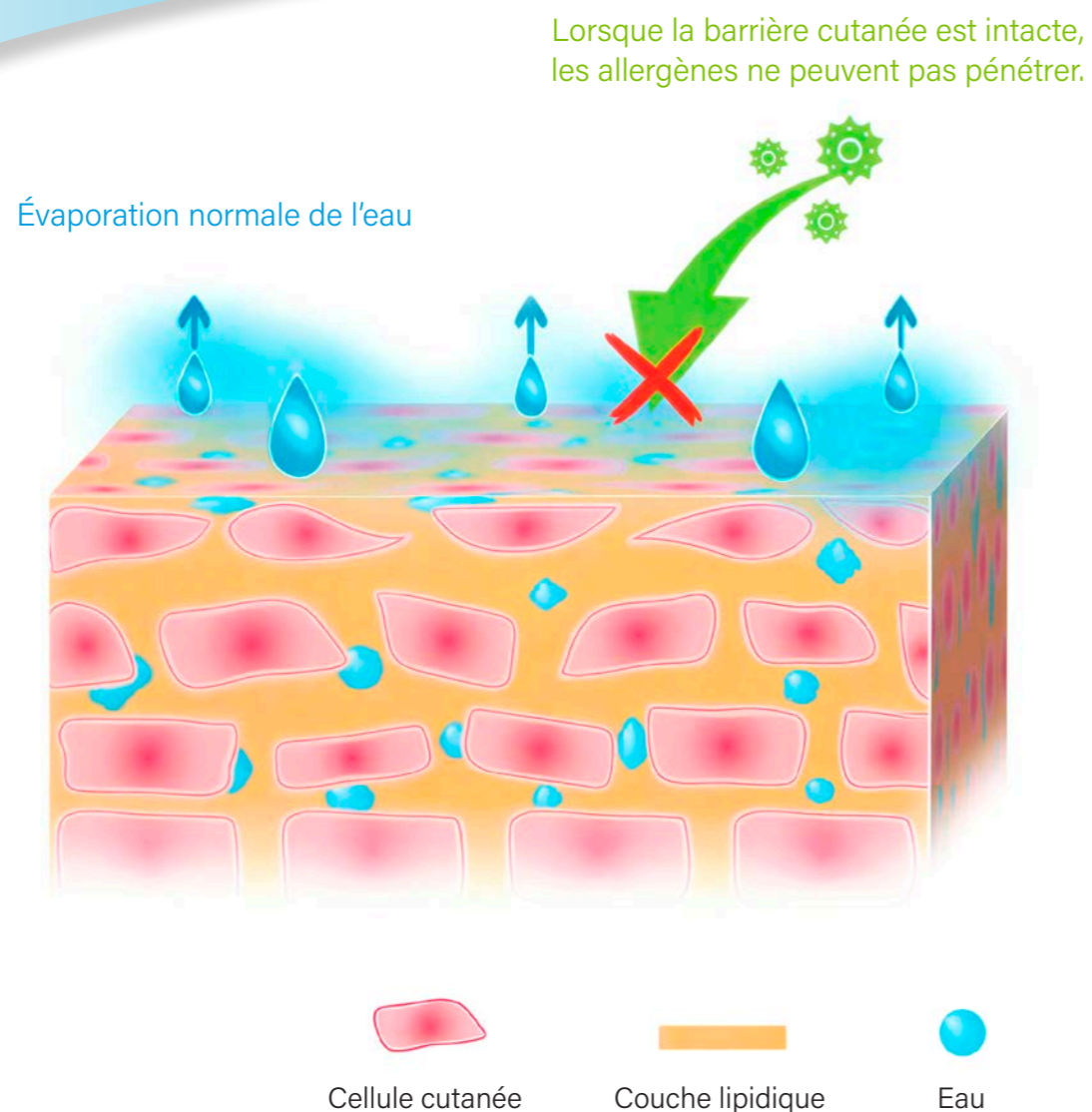
- Baume émollient renforcé en extraits végétaux
- Hydratation améliorée sans effet gras
- Protection des peaux sèches et/ou épaissies, par exemple en cas d'hyperkératose nasale, de callosités ou de coussinets plantaires

*Technologie Skin Barrier Protect™ de



OBJECTIF :

MAINTIEN DE LA BARRIÈRE CUTANÉE, RENFORCEMENT DE LA SANTÉ DE LA PEAU ET PELAGE BRILLANT



PHYSIOVET® MOUSSE

- Mousse douce pour les soins de la peau
- Ingrédients d'origine végétale
- Lipoprotéines pour renforcer le film hydrolipidique de la peau
- Appliquer et laisser agir sans rincer



SPRAY DÉMÊLANT

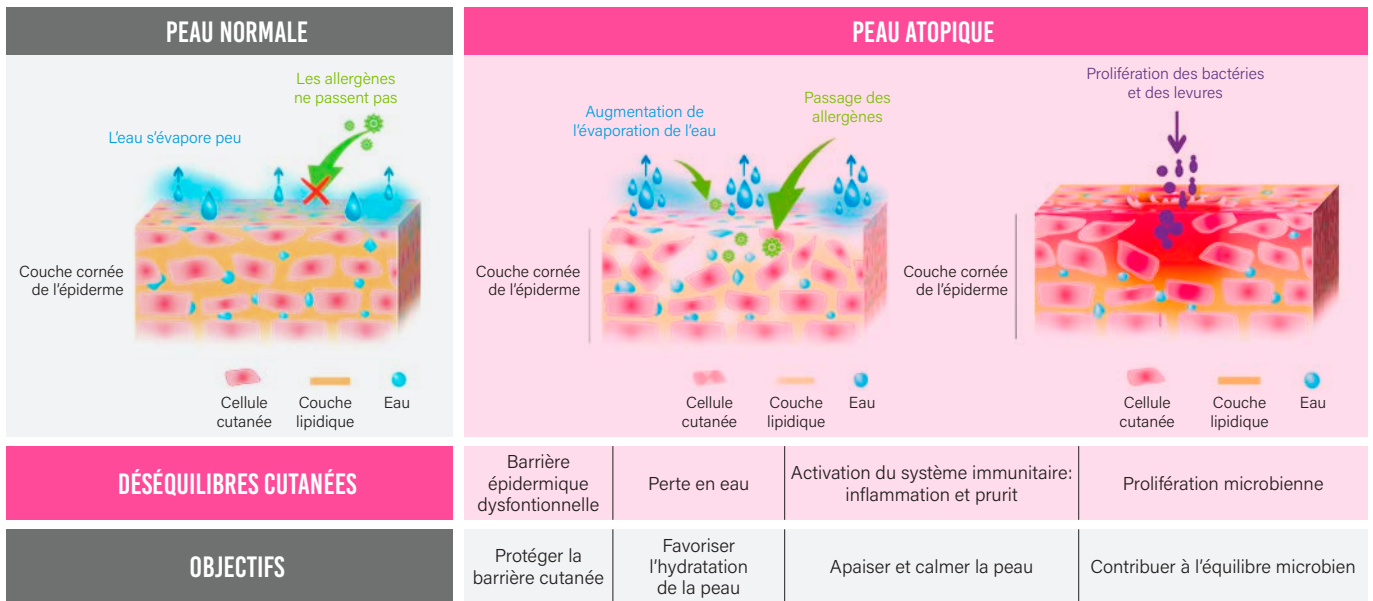
- Spray pour le soin du pelage
- Facilite le démêlage et le brossage
- Pour pelage sec et mouillé
- Au beurre de karité, extrait d'avoine et de blé

Une barrière cutanée intacte protège la peau contre les influences extérieures. Elle régule la pénétration des germes pathogènes et des allergènes, contrôle la perte en eau transépidermique et maintient la peau hydratée et souple. Une barrière cutanée intacte se caractérise par l'aspect de la peau et du pelage. Chez les animaux sensibles, il est important de contrôler régulièrement la peau et le pelage, car même de petits troubles peuvent affecter la structure et la fonction de la barrière cutanée et entraîner des problèmes cutanés importants. Les signes typiques d'une fonction barrière perturbée sont une peau sèche, des rougeurs et des démangeaisons. Un pelage terne peut également être le signe d'une barrière cutanée perturbée.



LA BARRIÈRE CUTANÉE : LA PROTECTION DE LA PEAU

Les défauts de barrière cutanée sont à l'origine de nombreux troubles cliniques¹



Skin Barrier Protect™ :

Système double pour un effet immédiat et des bienfaits durables

ACTION IMMÉDIATE

HYDRATER ET APAISER



Hydrater la peau²

Grâce à l'**urée**, à la **glycérine** ou le **beurre de karité**: reconnus pour leur pouvoir hydratant



Apaiser la peau³

Grâce à **Centella asiatica**, aux **vitamines B** (panthénol (pro-vitamine B5) et la niacinamide (vitamine B3)): calment les peaux sensibles avec leurs propriétés de modulation de l'inflammation



BIENFAITS SUR LE LONG TERME

RESTRUCTURER ET RENFORCER



Restructurer les cellules cutanées⁴

Grâce aux **algues biologiquement actives riches en silicium**:

- stimulation des fibroblastes, des kératinocytes et de la production de collagène
- stabilisation de la structure de la jonction derme-épiderme
- élasticité et solidité de la peau renforcées



Renforcer la barrière cutanée⁵

Grâce à l'**apport de lipides** mimant la composition de la peau saine qui contribue à une barrière cutanée forte

ufamed
Médecine vétérinaire - notre passion

MP
LABO

Épiderme	Peau saine	Skin Barrier Protect™
Lipides de surface	Squalène	Squalène
Stratum corneum	Céramides	Céramide 3
	Cholestérol	Phytostérols
	Acides gras libres	Acides gras (beurre de karité)
Kératinocytes	Triglycérides	Triglycérides
	Phospholipides	Phospholipides

LA DOUBLE PROTECTION DE SKIN BARRIER PROTECT™ DE MPLABO

1. Marsella R. & De Benedetto A. Atopic Dermatitis in Animals and People: An Update and Comparative Review. Vet. Sci. 2017, 26;4(3):37.

2. Kang SY. Moisturizer in Patients with Inflammatory Skin Diseases. Medicina 2022;58:888.

3. Ferreira MS. Sensitive Skin: Active ingredients on the spotlight. Int J Cosmet Sci. 2022;44(1):56-73.

4. Félix R. The biotechnological potential of *Asparagopsis armata*: What is known of its chemical composition, bioactivities and current market? Algal Research. 2021;60:102534.

5. Knox S. & O'Boyle N. Skin lipids in health and disease: A review. Chemistry and Physics of Lipids. 2021;236:105055.